

Cammie G. Henry Research Center
contact Mary Linn Wernet wernet@nsula.edu

Scenes from Alexandria, Louisiana
Joe Dellmon Collection



1510.jpg



1972.jpg



1983.jpg



4 1/2 St. Alton, Mo. 1891

1989.jpg



A. Albert & Co. 1896

1990.jpg



Lower 2^d St. Alton, Mo. 1893

1991.jpg



2011.jpg



2018.jpg



2020.jpg



2031.jpg



2121.jpg



2130.jpg



2147.jpg



2153.jpg



2154.jpg



2155.jpg



2156.jpg



2162.jpg



2170.jpg



J. H. EBERT

Is leading professional and stationer in the city for the past eighteen years. Handles
 books, stationery and periodicals.
 Also deals in cigars and cold drinks, sodas, etc.
 Address for J. H. Ebert's is 117 1/2 Second Street. - - - - - Miscellaneous P. 1.

2204.jpg



2245.jpg



2251.jpg



3380.jpg



spool, the first in the series

3388_8643.jpg



5529.jpg



5538.jpg



5543.jpg



5548.jpg



5549.jpg



5550.jpg



5551.jpg



*My business
with Dad*

5553.jpg



5553-457.jpg



5554.jpg



5585.jpg



7331.jpg



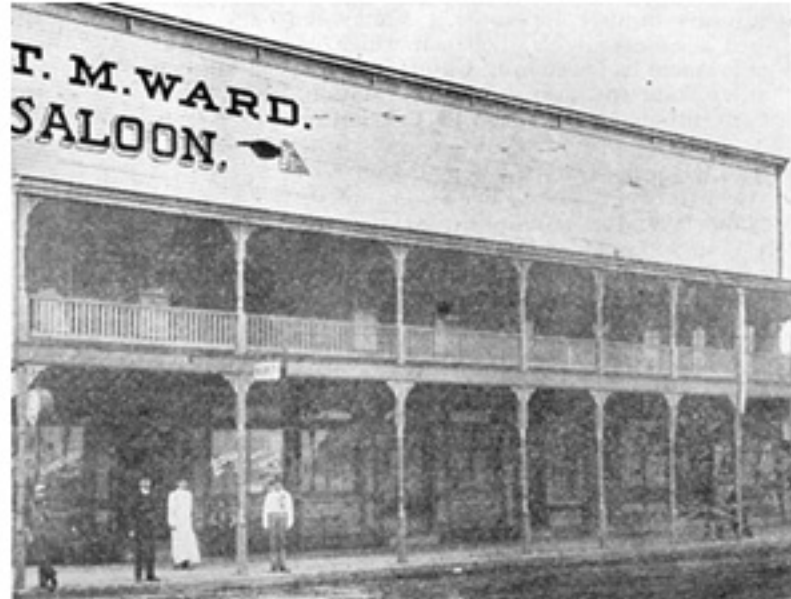
7853.jpg



8015.jpg



8019.jpg



8130.jpg



8137.jpg



8247.jpg



8310.jpg



8496.jpg



894_1_S.jpg



sb088078.jpg